

COVID-19

Criterios para una sana distancia: suspensión de eventos masivos y actividades escolares y laborales



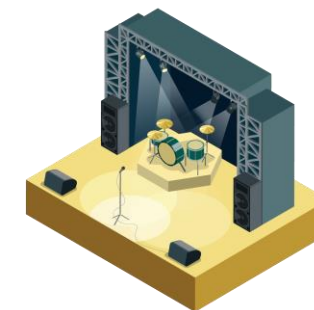
SALUD
SECRETARÍA DE SALUD

Sana distancia en eventos masivos



SALUD
SECRETARÍA DE SALUD

Escenario 1 Decenas de casos	Escenario 2 Cientos de casos	Escenario 3 Miles de casos
NO hay cierre	Cierre solo en lugares con transmisión	Suspensión de actividades
<ul style="list-style-type: none">• Colocar a la entrada del evento gel antibacterial.• Limpiar y desinfectar el lugar diariamente.• Colocar en lugares visibles, material con las medidas de prevención.	<ul style="list-style-type: none">• Disminuir el aforo al 50% (sana distancia).• Colocar a la entrada del evento gel antibacterial.• Limpiar y desinfectar el lugar diariamente Colocar en lugares visibles, material con las medidas de prevención.	Cancelación o cambio de fecha de los eventos programados

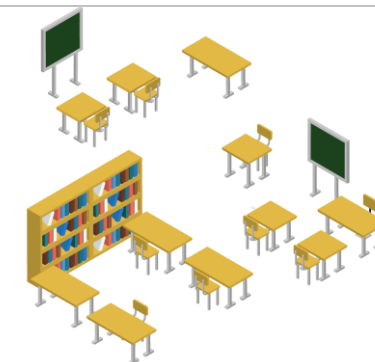
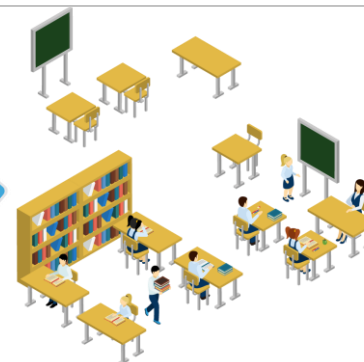


Sana distancia en la escuela



SALUD
SECRETARÍA DE SALUD

Escenario 1 Decenas de casos	Escenario 2 Cientos de casos	Escenario 3 Miles de casos
<p align="center">NO hay cierre</p>	<p align="center">Cierre solo en lugares con transmisión</p>	<p align="center">Suspensión de actividades</p>
<ul style="list-style-type: none"> - Filtro familiar y resguardo en casa ante síntomas respiratorios. - Reforzar medidas de prevención en la comunidad escolar. - Filtro escolar básico: Colocar gel antibacterial a la entrada del plantel educativo. - Limpiar y desinfectar el lugar diariamente. - Colocar en lugares visibles, material con medidas de prevención 	<p>Filtro escolar estricto: revisión médica</p> <p>Cierre de un salón de clases:</p> <ul style="list-style-type: none"> - Confirmación de un 2º caso, siete días después de la confirmación del 1º, dentro del mismo grupo. <p>Cierre de la escuela:</p> <ul style="list-style-type: none"> - Si en el mismo periodo (siete días) se presenta en otro salón de clases, la misma situación. 	<p align="center">Se suspenden clases en todos los niveles de educación</p>



Sana distancia en el trabajo



SALUD
SECRETARÍA DE SALUD

Escenario 1 Decenas de casos	Escenario 2 Cientos de casos	Escenario 3 Miles de casos
NO hay cierre	Cierre solo en lugares con transmisión	Suspensión de actividades
<ul style="list-style-type: none"> - Identificación de síntomas entre trabajadores y resguardo en casa ante síntomas respiratorios - Reforzar medidas de prevención en el trabajo - Colocar a la entrada del inmueble, gel antibacterial - Limpiar y desinfectar el lugar diariamente - Colocar en lugares visibles, material con medidas de prevención - Capacitar a trabajadores sobre hábitos de higiene y otras medidas para prevenir enfermedades 	<p>Además de las medidas anteriores, para considerar la suspensión de actividades y cierre del inmueble:</p> <ul style="list-style-type: none"> - Confirmación de enfermedad por COVID-19 del 10% de los trabajadores, en un periodo de siete días. 	Se suspenden labores



Fuentes confiables



SALUD
SECRETARÍA DE SALUD

- Es muy importante que estemos informados de fuentes confiables como la Organización Mundial de la Salud, así como de fuentes oficiales como la Secretaría de Salud.



- México está preparado para enfrentar esta pandemia, tenemos la experiencia, pero **requerimos la participación de todas las mexicanas y los mexicanos.**

Fuentes confiables



SALUD
SECRETARÍA DE SALUD

*No haga caso a rumores o información falsa o no confirmada por las autoridades, consulte las fuentes oficiales, recuerde que **la mejor prevención, es la que hace la sociedad, con su participación.***

<http://www.gob.mx/coronavirus>

